

SOLLENTUNAHEM  
Bofakta december 2009

*Tureberg*

PLANERAD  
INFLYTTNING

**Kvartal 4  
2010**

**Kvartal 1  
2011**

## Turebergs allé



# Turebergs allé

Lamellhusen i kvarteret Traversen byggs längs Turebergs allé och ansluter mot de två bostadsrättsföreningarna som HSB har byggt. På den gemensamma gården byggs även två punkthus. Avsikten är att i punkthusen skapa anpassade bostäder för de som har fyllt 70 år – ett så kallat trygghetsboende med utökad tillgänglighet och med tillgång till en gemensamhetslokal för gemensamma aktiviteter.

Lägenheterna blir ljusa och moderna med hög standard. I markplan finns lägenheter med uteplats och högre upp i husen har lägenheterna balkong.

Området har mycket goda kommunikationer. Det är endast 400 meter till det ombyggda och renoverade Sollentuna centrum med 130 butiker och kommunal service samt pendeltågsstation. Nästan lika nära finns Stinsens köpcentrum.

Från oktober 2014 är åldersgränsen i trygghetsboendet 60+.

## Lägenheterna

I lamellhusen kommer det att finnas 99 lägenheter i storlekar från ett till fyra rum och kök.

## Säkerhet

Låsta entréer med elektronisk nyckelbricka. Lägenhetens entrédörr är en säkerhetsdörr.

## Tv och bredband

I samtliga lägenheter finns anslutning för tv och telefon samt bredband för IT-kommunikation.

## Uppvärmning och ventilation

Fjärrvärme. Frånluftssystem med tilluft via fasad bakom radiatorer.

## Balkonger

Balkongerna har betonggolv.

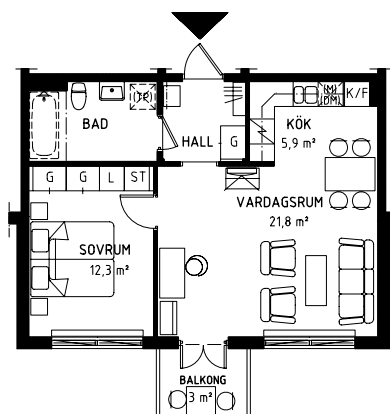
## Parkering

Det finns parkeringsplatser, vissa med motorvärmare och i kvarteret finns ett garage.

### Turebergs allé

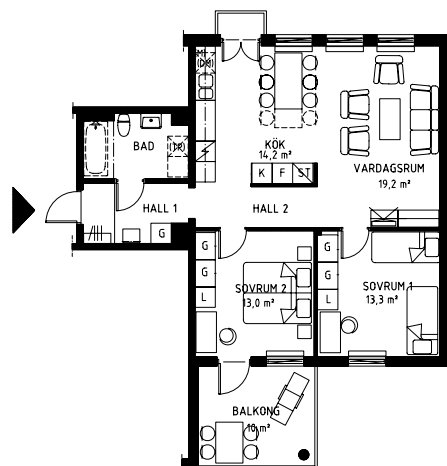
**Två rok:** 41 st. 45–55 m<sup>2</sup>.

Lägenhetsexempel 52 m<sup>2</sup>

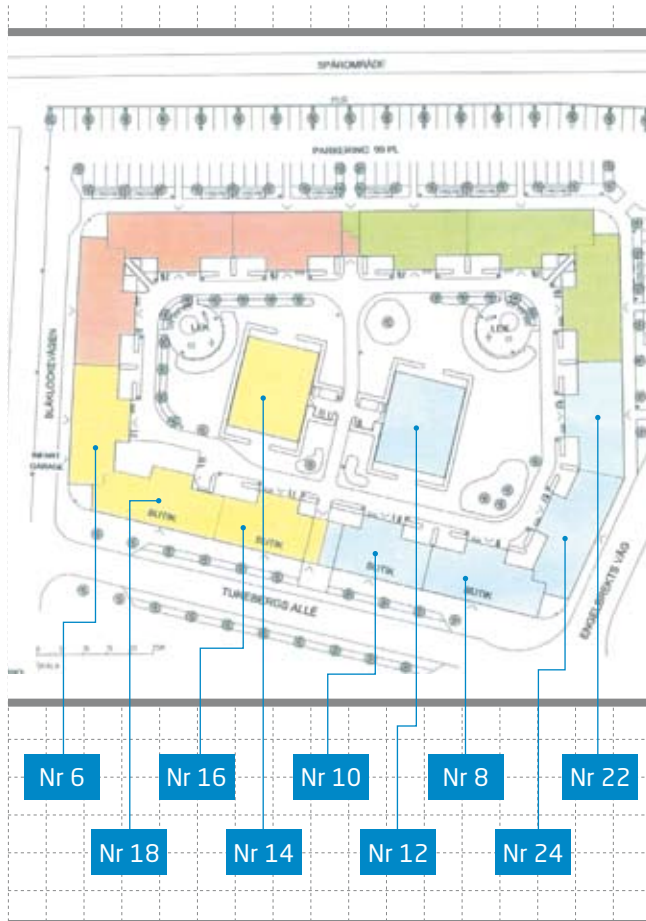


**Tre rok:** 41 st. 76–88 m<sup>2</sup>.

Lägenhetsexempel 78 m<sup>2</sup>



## Område



## Utrustning och ytskikt

### Kök

Ekparkett och målade väggar. Målade skåpluckor och bänkskivor av laminat. Anslutning för diskmaskin.

### Vardagsrum

Ekparkett och tapet på väggar.

### Sovrum

Ekparkett och tapet på väggar.

### Hall

Linoleummatta och tapet på väggar.

### Wc, badrum

Klinkergolv med golvvärme och kakel på väggar. Badrums-skåp och elektrisk handduktork på vägg. Förberett för tvättmaskin och torktumlare i badrum med eluttag.

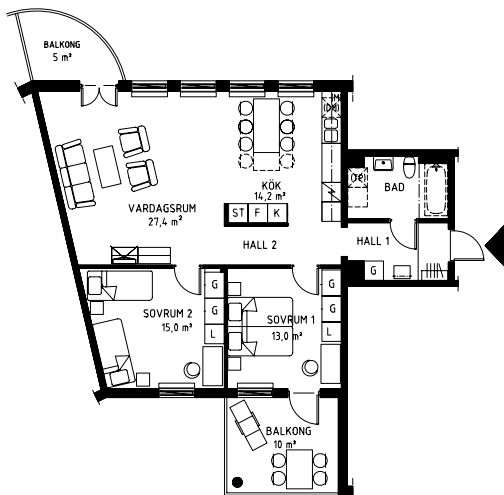
### Förråd

Lägenhetsförråd finns i lägenhet eller källare.

### Tvättstuga

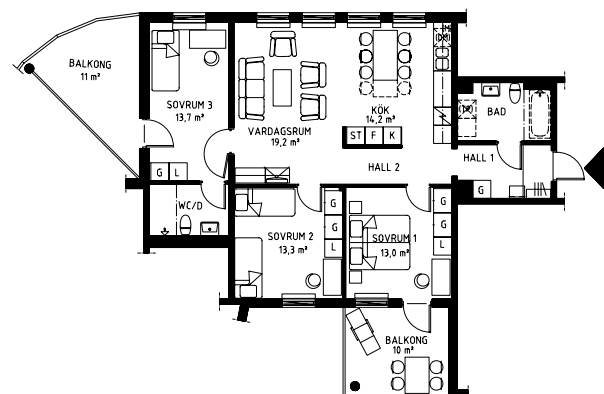
Kommer att finnas i husen.

### Lägenhetsexempel 88 m<sup>2</sup>



### Fyra rok: 16 st. 97-107 m<sup>2</sup>

### Lägenhetsexempel 97 m<sup>2</sup>



**Det goda  
hemmet**

