

**Säg din  
mening i vår  
undersökning!**  
Läs mer på sista sidan.

## HÄLSA PÅ JUNIORLAGET

Dubbelt så många  
sommarjobbare i år

## FRÅGOR OCH SVAR

Allt om försäljningen i  
Tureberg och Häggvik

## KOLLA INOMHUSKLIMATET

Så ser du temperaturen  
i din smartphone



# Hållbart byggande i Nya Esset

Läs om alla energibesparande  
åtgärder i våra nya hus



# Hej!

## Gör din röst hörd!

**N**u blir dagarna längre och ljuset ger energi och glädje. När våren närmar sig blir det också dags för många ungdomar att söka sysselsättning till sommaren. Förra året hade vi glädjen att kunna erbjuda sommarjobb till en grupp arbetsugna ungdomar, som gjorde stor nytta i våra områden. I år gör vi om samma sak, men utökar gruppen till det dubbla: vi har 16 lediga platser för ungdomar med en stor portion energi, arbetsglädje och engagemang. Ungdomarnas insatser kommer att bidra till att förbättra utemiljön, så att du som boende ska få ett kvarter att längta hem till.

Med våren börjar det också bli dags för årets hyresgästundersökning. Ta gärna chansen att göra din röst hörd genom att besvara enkäten. Vi är väldigt nyfikna på att veta vad du tycker vi gör bra och vad vi kan bli bättre på! Genom enkäten kan du påverka hur vi utvecklar fastigheterna och bostadsmiljön i ditt område, eftersom svaren hjälper oss att prioritera och fokusera på vad som behöver förbättras.

Sist, men minst lika viktigt: I våra hus ska man kunna bo länge och med gott miljösamvete. Därför tar vi nu hjälp av ny teknik, som gör att du kan avläsa din energikonsumtion via din mobil. Läs mer om det på sid 3.

Jag vill önska dig och dina nära en riktigt fin vår!

**Anna Mellström**  
vd



## Hållbart byggande i kvarteret Esset

**När Sollentunahem bygger nya kvarteret Esset satsar vi på att göra fastigheterna så energisnåla som möjligt. Här är några av de klimatsmarta lösningarna som vi bygger in i de nya husen.**

**E**nergimålet för kvarteret Esset är att byggnaderna ska uppfylla kraven för Miljöbyggnad Silver. Det innebär att energinyckeltalet inte får överstiga 60 kWh per kvadratmeter säger Andreas Ahlqvist, ny elprojektledare på Sollentunahem.

I husen installerar vi följande:

- Solceller, som tillvaratar solenergin för användning i byggnaderna.
- Avloppsvärmeväxlare, som använder värme från avloppsvattnet till ny varmvattenproduktion.
- FTX-ventilation, som gör att vi återvinner cirka 80 procent av energin ur frånluften.

- IMD - Individuell mätning och debitering av vatten. Vattenförbrukningen minskar rejält när man blir medveten om hur mycket man förbrukar, samtidigt som man betalar för det varmvatten man själv använder.

### **Köksutrustning som uppfyller miljömål**

I husen i kvarteret Esset installerar vi en ny typ av spiskåpa som har en hög uppfångningsförmåga vid lågt luftflöde vilket innebär mindre osspridning samt mindre energi-användning. Utseendemässigt är denna kåpa tilltalande eftersom den

**I kvarteret Esset uppfyller vi flera av kriterierna som krävs för att husen ska klassas som energimässigt välbyggda.”**

utgör en del av köksinredningen när den inte används.

### Miljöbyggnad Silver

Sollentunahem har en hög miljöprofil i samtliga nybyggnadsprojekt. I kvarteret Esset uppfyller vi flera av kriterierna som krävs för att husen ska klassas som energimässigt välbyggda. – Konstruktionen håller en hög miljömässig standard och husen i kvarteret Esset kommer att certifieras enligt Miljöbyggnad Silver, säger Andreas. ■



## Andreas - ny på Sollentunahem

### Vad är din roll på Sollentunahem?

Jag är elprojektledare/elansvarig och började den 4 januari i år.

### Vad jobbade du med innan?

Jag var elkonstruktör på AFRY, tidigare ÅF AB, som är ett svenskt ingenjör- och designföretag med verksamhet inom energi, industri och infrastruktur.

### Vad gör du på din fritid?

Jag gillar skidåkning och att engagera mig i barnens idrott som består av hockey, innebandy och fotboll.



FOTO: ECAIN/UNSP/LASH

## Kolla inomhusklimatet med din smartphone

Sollentunahem har installerat temperaturgivare i alla lägenheter. Det har vi gjort för att kontinuerligt mäta temperatur och luftfuktighet så att vi får det bästa möjliga inomhusklimatet. Som en bonus kan du själv se din inomhustemperatur på din smartphone. Följ bara dessa steg!

### 1 Ladda ner en app för scanning av QR-koder till din Smartphone

Har du en iPhone av nyare snitt är QR-läsning inbyggt i din kamera-app. För Android-telefoner rekommenderar vi "QR-Droid" (från Google Play Butik).



### 2 Starta appen (Android) eller kameran (iPhone) och scanna QR-koden på sidan av sensorn

När du håller telefonen framför koden läser kameran av QR-koden automatiskt. På iPhone får du en liten notis högst upp på skärmen som du ska klicka på. Efter några sekunder öppnas en webbsida från Egain i din telefon.



### 3 Klart!

På webbsidan hittar du information om aktuell inomhustemperatur och relativ luftfuktighet i din lägenhet.

### Tips!

Spara webbsidan som ett bokmärke i din webbläsare, så slipper du scanna sensorn varje gång du vill se klimatinformationen. På så vis har du informationen tillgänglig var du än befinner dig.







# Försäljningen i Tureberg & Häggvik

Nu har vi nått etapp två i försäljningen av ett antal fastigheter som varit Sollentunahems, denna gång i Häggvik och Tureberg. Så här går det till.

**F**örsäljningen av fastigheterna i Tureberg och Häggvik pågår med avsikten att skriva ett köpeavtal i maj. Fastigheterna kommer att säljas som hyresrätter till en ägare som har långsiktiga planer kring förvaltningen av fastigheterna, men också av hela området de ligger i.

## Fortsatt tryggt boende

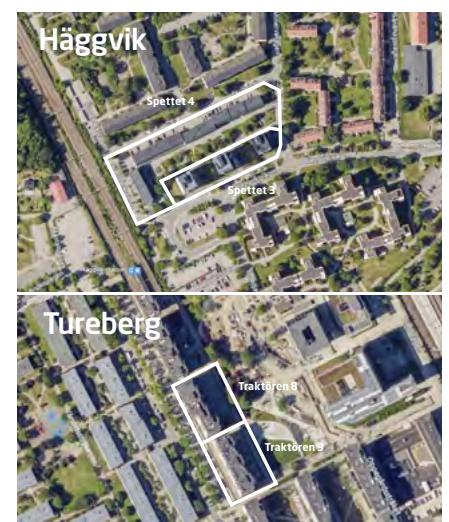
På de nya ägarna finns starka krav för att du som boende ska vara trygg och få den service du behöver. De nya ägarna ska vara beredda att aktivt bidra till trygghets- och utvecklingsarbetet i bostadsområdena som fastigheterna finns i.

Fram till dess att försäljningen är genomförd kommer Sollentunahem att förvalta fastigheterna precis som tidigare.

En av de vanligaste frågorna är om hyran kommer att gå upp, och svaret är att hyran inte kommer att påverkas. Hyresnivån sätts efter förhandling

mellan Hyresgästföreningen och hyresvärderna och försäljningen kommer inte att påverka hyrorna.

I spalten här bredvid finns några av de vanligaste frågorna och svaren kring försäljningen, men du som hyresgäst kommer också att få löpande information om försäljningen. ■



**Häggvik:** Skälbyvägen 1-15, Skälbyvägen 18, Västervägen 1-23, Häggviksvägen 12-16, Studievägen 2-16, Häggviksvägen 18, Svartbäcksvägen 2, Västervägen 25-31 **Tureberg:** Malmvägen 12, Malmvägen 10



# 5 frågor och svar om försäljningen

## 1. Vilka bostäder är det som berörs i denna etapp?

I denna etapp berörs sex fastigheter i Häggviks centrum och Skälby samt Traktören 8-9 på Malmvägen 10-12. Totalt handlar det om 456 lägenheter och 135 övriga lokaler.

## 2. Malmvägen är ett utsatt område, är det verkligen rätt att sälja ut bostäder just där?

Malmvägen är ett utsatt område och därför ställs det höga krav på köparen när det gäller just trygghet. Det blir viktigt att bostadsbolaget aktivt deltar i EST - kommunens och polisens trygghetsarbete i området. Sollentunahem har kvar bostäder i Tureberg, bland annat på Malmvägen 2-4, och kommer att fortsätta att delta i det gemensamma trygghetsarbetet.

## 3. Hur försäkras sig Sollentuna kommun/ Stadshus AB om att de hyresrätter som säljs inte omvandlas till bostadsrätter av den nye ägaren?

Det går inte att juridiskt binda en köpare. Däremot går det att välja en aktör vars affärsidé är att långsiktigt äga och förvalta hyresrätter. Och det kommer kommunen ha ambitionen att göra.

## 4. Hur kommer min hyra att påverkas om jag bor i ett hus som blir sålt?

Hyresnivån regleras i förhandling mellan hyresgästförening och hyresvärd och kommer inte att påverkas av en försäljning.

## 5. Är detta ett första steg mot att på sikt helt sälja ut allmännyttan i Sollentuna?

Tvärtom - pengar från de här försäljningarna kommer att ge Sollentunahem möjligheten att bygga 1 500 nya hyreslägenheter till 2029!

## Vi uppdaterar löpande om försäljningen på vår hemsida

[www.sollentunahem.se/forsaljning](http://www.sollentunahem.se/forsaljning)

Det går också bra att ställa frågor via mejl [forsaljning@sollentunahem.se](mailto:forsaljning@sollentunahem.se)



## Minervavägen 2A-B Klart för inflyttning

I fastigheten på Minervavägen 2 A-B hade restaurang San Marco tidigare sina lokaler. Denna restauranglokal samt vindsplanet har nu byggts om till fem nya lägenheter, varav fyra enrumslägenheter och en tvårumslägenhet. Dessutom tillkom ett antal uthyrningsförråd i källarplanet.



# Smått och gott



Att spara på vatten innebär inte att någon behöver avstå från ett normalt användande. Men vi kan spara många liter vatten bara genom att göra smarta val. Så här kan du bli vattensmart!

- **Diska och skölj inte under rinnande vatten. Tvätta med fulla maskiner.** Om du diskar för hand, undvik att skölja disken under rinnande kran. Sköljer du under rinnande vatten i tre minuter slösas 18 liter vatten.
- **Ha en kanna vatten i kylen istället för att spola för att få det kallt.** Ha en kanna vatten i kylen istället för att spola länge varje gång du vill ha ett glas kallt vatten.
- **Stäng av vattnet medan du borstar tänderna och rakar dig.**

Stänger du av kranen under de tre minuterna borstning sparar du 18 liter vatten. Borstar du tänderna två gånger varje dag sparas 36 liter vatten!

- **Duscha kortare.**

Om du minskar duschtiden med 5 minuter kan du spara 60 liter.

- **Undvik att bada i badkar.**

Det går åt cirka 200 liter för att fylla ett badkar. Ta en dusch istället.

- **Laga läckor.**

Droppar någon kran eller läcker toaletten? Gör en felanmälan på vår hemsida under Mina sidor. En droppande kran kan förbruka cirka 40 liter vatten per dygn. En toalett som står och rinner kan betyda ett slöseri på ända upp till 1 900 liter per dygn.

FOTO: KOBU-AGENCY



FOTO: KÄPPALAFÖRBUNDET

## Så här stoppar du fettpropparna i avloppet

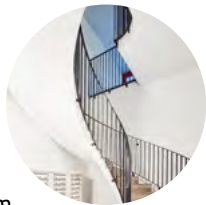
Brukar du hålla ut överblivet fett i diskhon? Du är i så fall inte ensam, tyvärr. Fettpropparna orsakar stopp i avloppen och bildas av fett som hålls rakt ner i vasken och som sedan stelnar. Sollentunahem brukar med jämna mellanrum utföra stamspolning (rensning av avlopp) för att undvika stopp. Men du kan hjälpa till på tre enkla sätt att undvika fettpropparna och stopp och kostsamma skador på avloppsledningarna.

- Torka ur stekpannan, kastrullen eller ugnformen med papper.
- Släng papperet i den bruna påsen för matavfall.
- Håll använd olja i en pet-flaska eller liknande och släng den i kärlet för brännbart.

Mer information: [www.kappala.se/fett](http://www.kappala.se/fett)

## Trapphuset är en utrymningsväg

Trapphuset är inte bara den vanliga vägen in och ut, det är också en utrymningsväg och som sådan ska det inte användas som förvaringsplats. Saker som står i trapphuset kan fylla trapphuset med rök om de börjar brinna och de kan också stå i vägen vid en utrymning och försvåra för räddningspersonal. Det går snabbt - på bara några minuter kan ett trapphus bli helt rökfyllt.



## Ännu smidigare att logga in på Mina sidor

Med hjälp av mobilt BankID går det ännu smidigare att göra ärenden på Mina Sidor. Du behöver inte längre hålla reda på något lösenord om du har mobilt BankID installerat på din smartphone. Det gör det enklare att hålla uppgifterna uppdaterade, vilket ger en snabbare process när du till exempel erbjuds en bostad. Så in och uppdatera!

## Rättelse: Brandvarnare

Brandvarnare finns i alla Sollentunahems lägenheter och har en hållbarhetstid på cirka 10 år. Brandvarnaren tillhör lägenheten och får inte monteras ned vid avflyttning. Om du får problem med brandvarnaren, kontaktar du Kundtjänst.





# Nu förstärks Juniorlaget: Dubbelt så många sommarjobbare i år

**I fjol gav vi åtta ungdomar och en arbetsledare sommarjobb. Resultatet av sommarjobbarna, som vi kallar Juniorlaget, blev mycket uppskattat så i år dubblar vi antalet sommarjobbare och lägger till ett område.**

**S**exton ungdomar som bor i något av Sollentunahems hus kommer att sommarjobba i år. Liksom förra året kommer Juniorlaget att hålla snyggt i Tureberg, men i år lägger vi till ett område och ni kommer att få se sommarjobbarna även i Edsberg. Juniorlaget består av ungefär sexton sommarjobbare i åldrarna 16–19 år.

## Det här hjälper de till med

Under några veckor kommer Sollentunahems Juniorlag att rensa i rabatterna, göra enklare lagningsarbeten och hålla rent och snyggt i våra utemiljöer. Kravet för att söka sommarjobbet är att ungdomarna måste bo i något av Sollentunahems hus. Förra året var intresset stort och trycket stundtals högt på ansökningarna.

Det blev cirka 80 sökande till de åtta platserna och därför utökar Sollentunahem nu sitt Juniorlagsprogram med det dubbla.

## Så ser du en sommarjobbare

Sommarjobbarna har en arbetsledare som är något äldre och de kommer arbeta tillsammans. Ser du någon av Sollentunahems minibussar med #Juniorlaget och Sollentunahems logotyp på så är det våra sommarjobbare. De har även på sig t-shirts och jackor med tryck på. Håll utkik efter Juniorlaget i sommar! ■





FOTO: ISTOCKPHOTO

# Säg din mening i vår hyresgästundersökning

**Ta tillfället i akt och säg vad du tycker om oss! Självklart är ditt svar anonymt.**

**D**en 23 mars kommer alla Sollentunahems hyresgäster att få årets hyresgästundersökning. I år skickas den ut digitalt med en påminnelse som skickas postalt. Du svarar enklast genom webben (länk och inlogg finns i ditt personliga brev). Du kan också svara genom att skicka in enkäten i det bifogade portofria svarskuvertet.

Undersökningen utförs i samarbete med AktivBo AB. Företaget har lång erfarenhet av den här typen av undersökningar och samtliga svar är anonyma.

## Syfte med undersökningen?

Vi vill bland annat få dina åsikter om din boendemiljö. Finns det något vi kan göra för att förbättra tryggheten?

Det är väldigt värdefullt för oss att höra vad du tycker. Både i stort och smått.

I undersökningen finns gott om utrymme för kommentarer. Skriv ner dina tankar och åsikter i kommentarsrutorna i enkäten. Vi kommer att läsa alla kommentarer. Din åsikt är viktig för oss.

## Vad vi kommer att mäta

Vår service och hur du upplever den är en viktig fråga. Kundundersökningen har blivit ett viktigt instrument i vårt fortsatta kvalitetsarbete. Nöjda

kunder är ingen ”quick fix” utan det är resultatet av ett långsiktigt arbete tillsammans med våra hyresgäster.

## Uppföljning av undersökningen

Direkt när vi har fått resultatet av enkäten påbörjas ett analysarbete, vad har vi lyckats med och framförallt vad kan vi förbättra? Resultatet ger oss en helhetsbild utifrån olika perspektiv.

Det innebär i praktiken att vi kan rikta våra insatser mer specifikt, när vi har tagit reda på hyresgästens önskan. Det blir en mer effektiv arbetsgång som ger synliga effekter. ■

**/// Skriv ner dina tankar och åsikter i kommentarsrutorna i enkäten. Vi kommer att läsa alla kommentarer. Din åsikt är viktig för oss.”**

Sollentunahem AB  
Malmvägen 10  
Box 6059  
192 06 Sollentuna

I våra kvarter ges ut av Sollentunahem cirka 4 gånger/år.  
Redaktör Esin Gönüldas, esin.gonuldas@sollentunahem.se  
Produktion Raring Design AB

  **Följ oss på sociala medier**

